

PODSTAWOWE KIERUNKI ZMIAN FUNKCJONALNO-PRZESTRZENNICH OBSZARU REWITALIZACJI

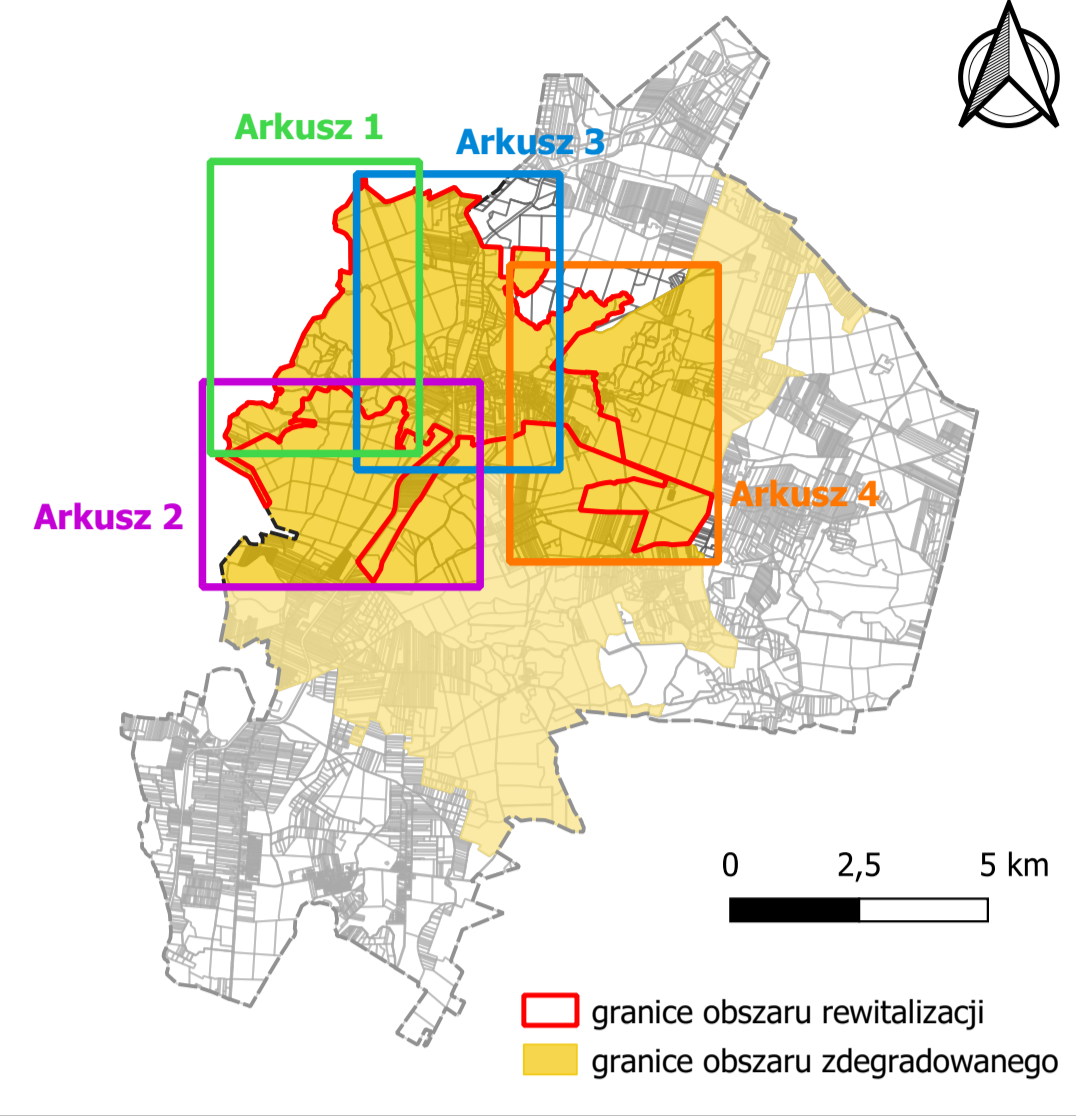
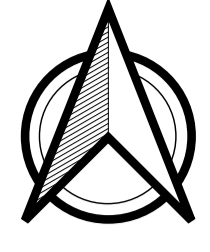
ARKUSZ NR 1
OBSZAR REWITALIZACJI

SOŁECTWO: SOSNOWICA

SKALA 1:5000

0 0,2 0,4 0,6 km

PODKŁAD: MAPA ZASADNICZA



Uwarunkowania przestrzenne obszaru rewitalizacji:

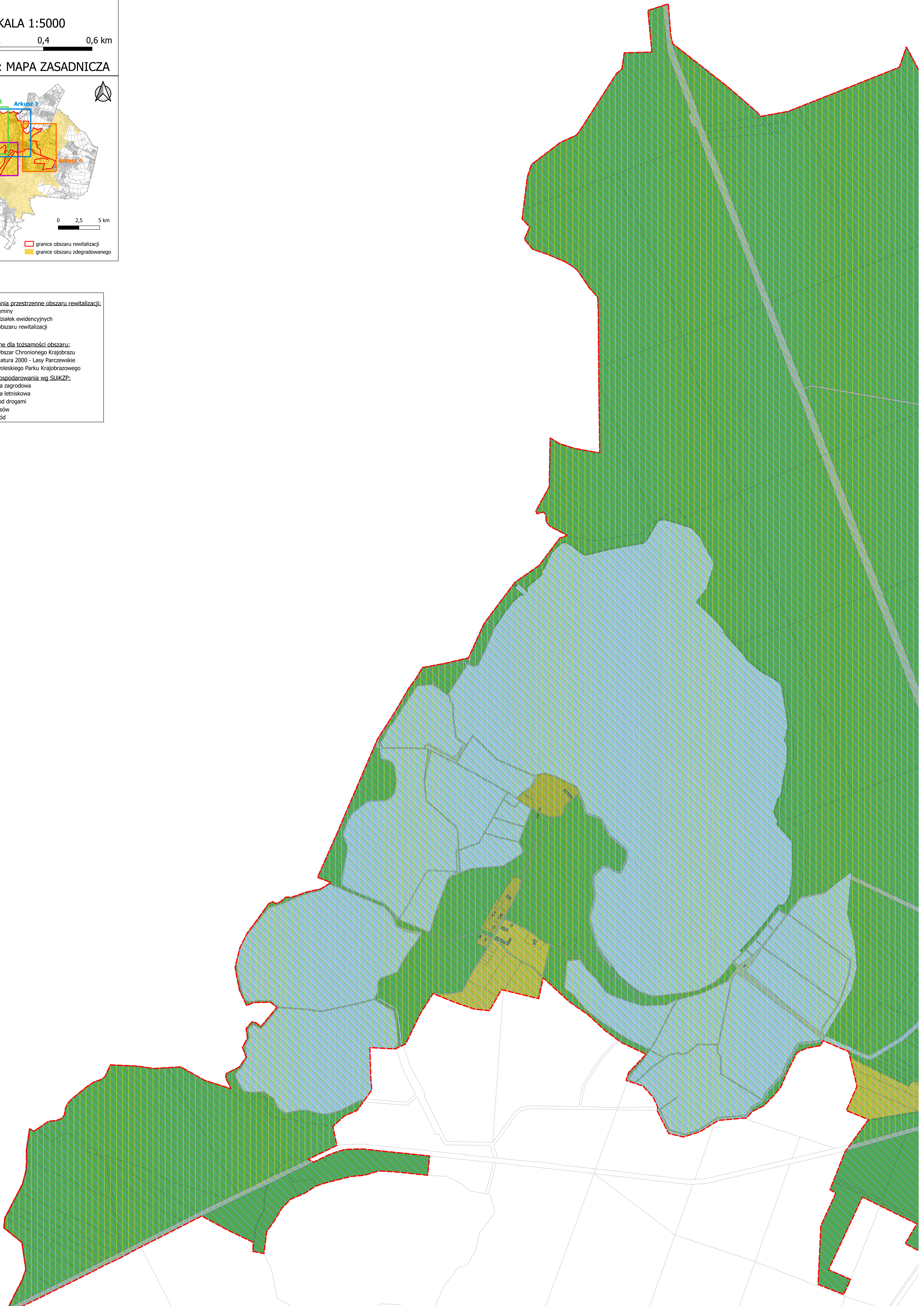
- granice gminy
- granice działek ewidencyjnych
- granice obszaru rewitalizacji
- budynki

Obiekty ważne dla tożsamości obszaru:

- Poleski Obszar Chronionego Krajobrazu
- Obszar Natura 2000 - Lasy Parczewskie
- Otulina Poleskiego Parku Krajobrazowego

Kierunki zagospodarowania wg. SUiKZP:

- zabudowa zagrodowa
- zabudowa letniskowa
- tereny pod drogami
- tereny lasów
- tereny wód



PODSTAWOWE KIERUNKI ZMIAN FUNKCJONALNO-PRZESTRZENNYCH OBSZARU REWITALIZACJI

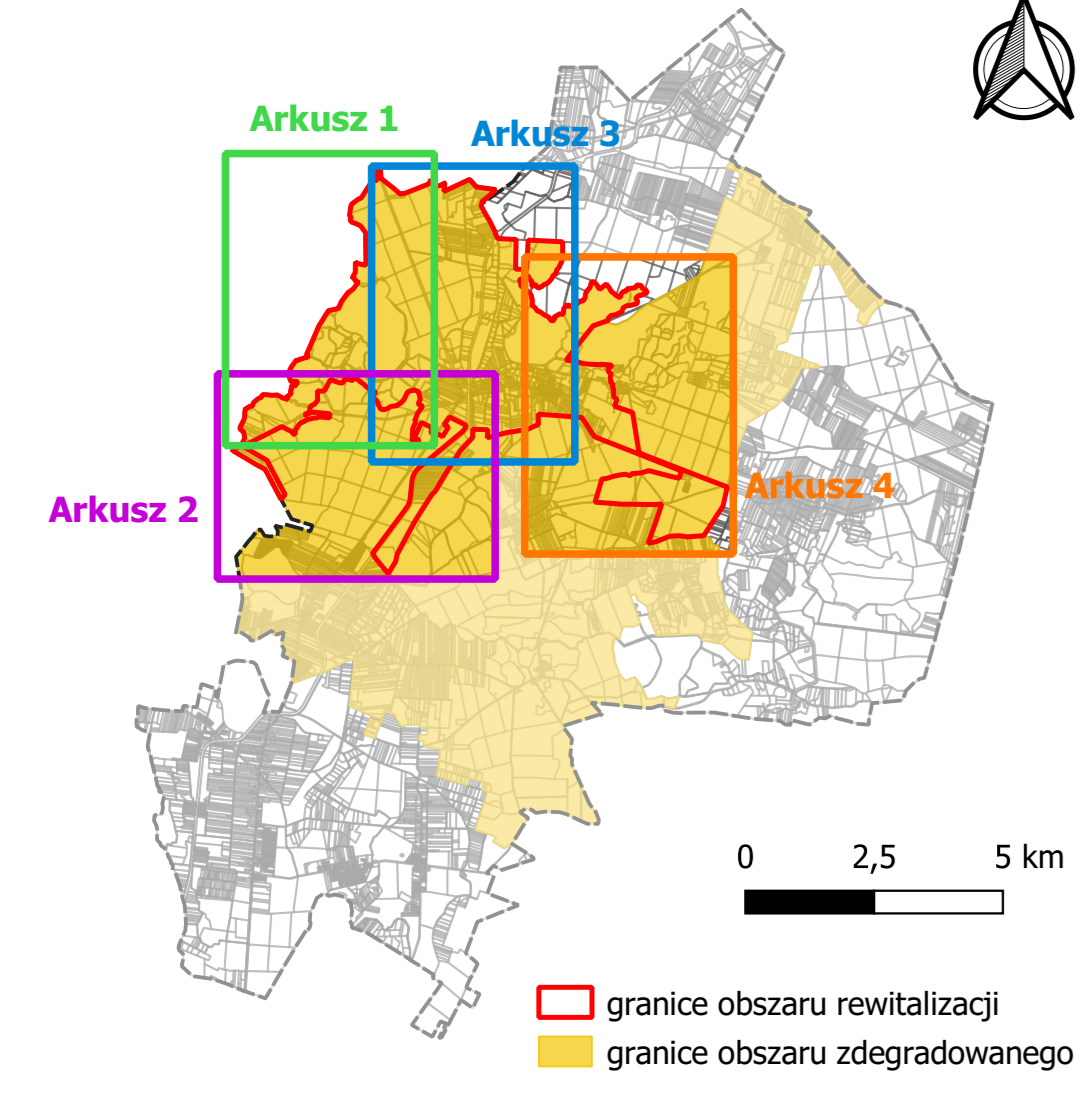
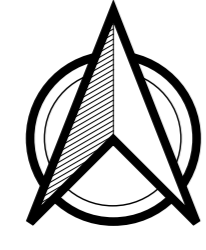
ARKUSZ NR 2
OBSZAR REWITALIZACJI

SOŁECTWO: SOSNOWICA

SKALA 1:5000

0 0,2 0,4 0,6 km

PODKŁAD: MAPA ZASADNICZA



Uwarunkowania przestrzenne obszaru rewitalizacji:

- granicie gminy
 - granicie działek ewidencyjnych
 - granicie obszaru rewitalizacji
 - budynki
 - obszary szczególnego zagrożenia powodzią
- ## Obiekty ważne dla tożsamości obszaru:
- Poleski Obszar Chronionego Krajobrazu
 - Obszar Natura 2000 - Lasy Parczewskie
 - Otulina Poleskiego Parku Krajobrazowego
- ## Kierunki zagospodarowania wg SUiKZP:
- zabudowa jednorodzinna
 - zabudowa zagrodowa
 - zabudowa letniskowa
 - tereny usług
 - tereny pod drogami
 - tereny użytków rolnych
 - tereny zieleni i tereny otwarte
 - tereny lasów
 - tereny wód

Kierunki zmian obszaru rewitalizacji

podstawowe przedsięwzięcia rewitalizacyjne:

- „Szkolenia pracowników i uczestników zajęć ŚDS, rehabilitacja społeczna i zawodowa osób ze szczególnymi potrzebami”
- Utworzenie miejsca integracji i spotkań dla osób ze szczególnymi potrzebami
- obszar realizacji podstawowego przedsięwzięcia rewitalizacyjnego

PODSTAWOWE KIERUNKI ZMIAN FUNKCJONALNO-PRZESTRZENNICH OBSZARU REWITALIZACJI

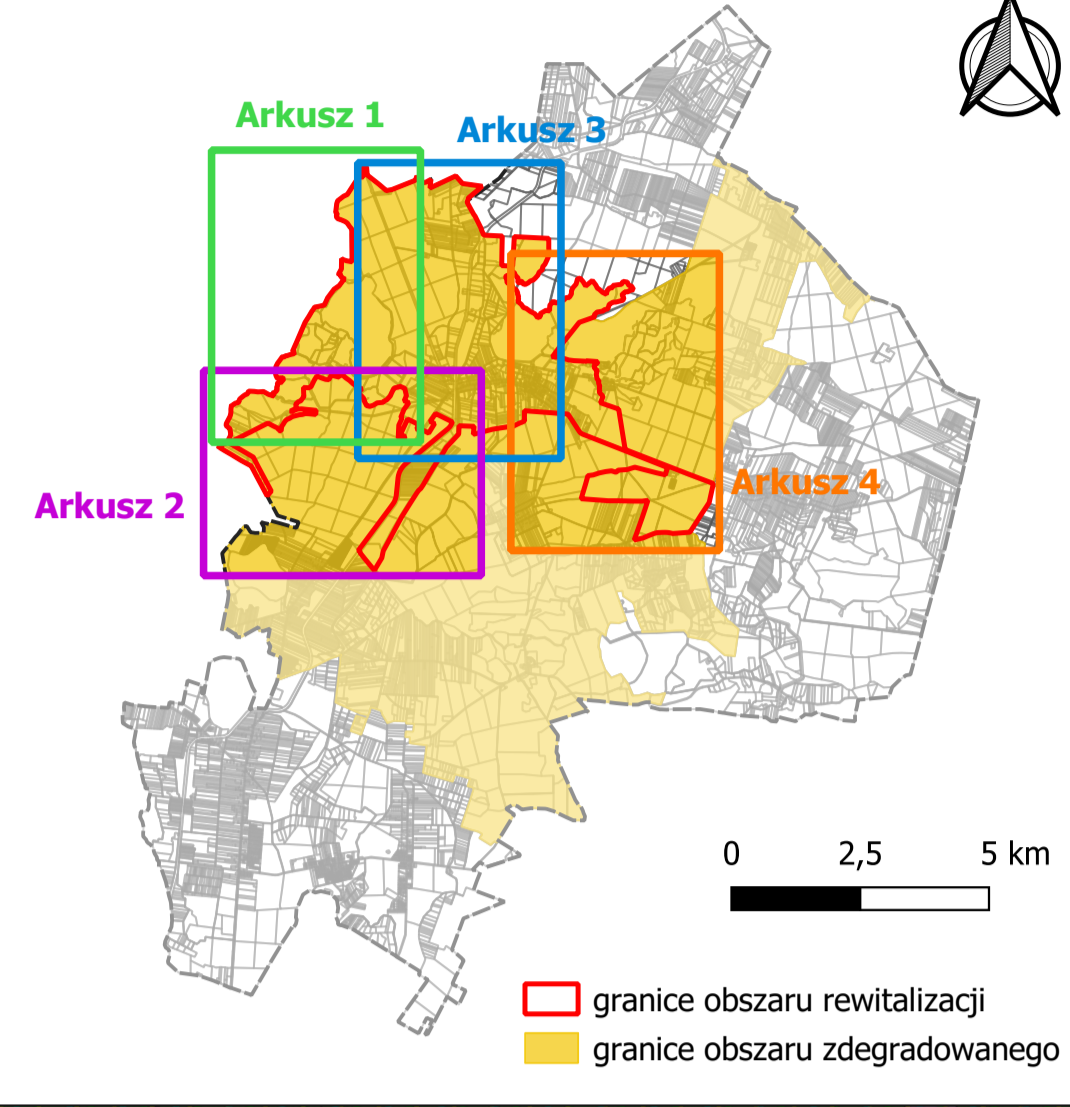
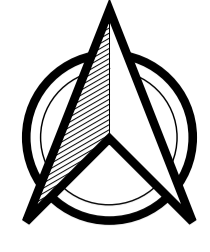
ARKUSZ NR 3
OBSZAR REWITALIZACJI

SOŁECTWO: SOSNOWICA

SKALA 1:5000

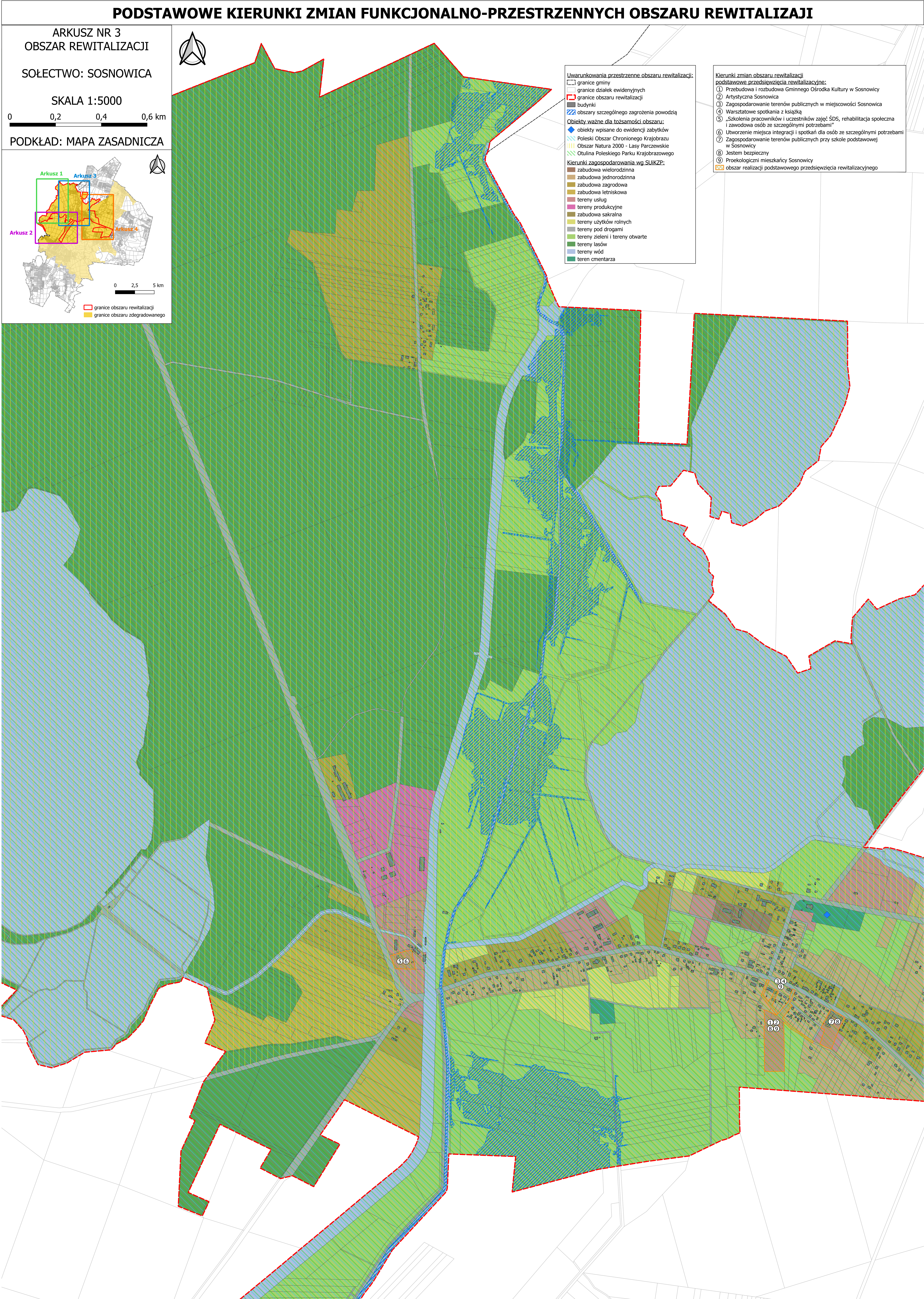
0 0,2 0,4 0,6 km

PODKŁAD: MAPA ZASADNICZA



- Uwarunkowania przestrzenne obszaru rewitalizacji:
- granice gminy
 - granice działek ewidencyjnych
 - granice obszaru rewitalizacji
 - budynki
 - obszary szczególnego zagrożenia powodzią
- Obiekty ważne dla tożsamości obszaru:
- obiekty wpisane do ewidencji zabytków
 - Poleski Obszar Chronionego Krajobrazu
 - Obszar Natura 2000 - Lasy Parczewskie
 - Otulina Poleskiego Parku Krajobrazowego
- Kierunki zagospodarowania wg SUJKZP:
- zabudowa wielorodzinna
 - zabudowa jednorodzinna
 - zabudowa zagrodowa
 - zabudowa letniskowa
 - tereny usług
 - tereny produkcyjne
 - zabudowa sakralna
 - tereny użytków rolnych
 - tereny pod drogami
 - tereny zieleni i tereny otwarte
 - tereny lasów
 - tereny wód
 - teren cmentarza

- Kierunki zmian obszaru rewitalizacji podstawowe przedsięwzięcia rewitalizacyjne:
- 1 Przebudowa i rozbudowa Gminnego Ośrodka Kultury w Sosnowicy
 - 2 Artystyczna Sosnowica
 - 3 Zagospodarowanie terenów publicznych w miejscowości Sosnowica
 - 4 Warsztatowe spotkania z książką
 - 5 „Szkolenia pracowników i uczestników zajęć ŚDS, rehabilitacja społeczna i zawodowa osób ze szczególnymi potrzebami”
 - 6 Utworzenie miejsca integracji i spotkań dla osób ze szczególnymi potrzebami w Sosnowicy
 - 7 Zagospodarowanie terenów publicznych przy szkole podstawowej w Sosnowicy
 - 8 Jestem bezpieczny
 - 9 Proekologiczni mieszkańcy Sosnowicy
 - 10 obszar realizacji podstawowego przedsięwzięcia rewitalizacyjnego



PODSTAWOWE KIERUNKI ZMIAN FUNKCJONALNO-PRZESTRZENNICH OBSZARU REWITALIZACJI

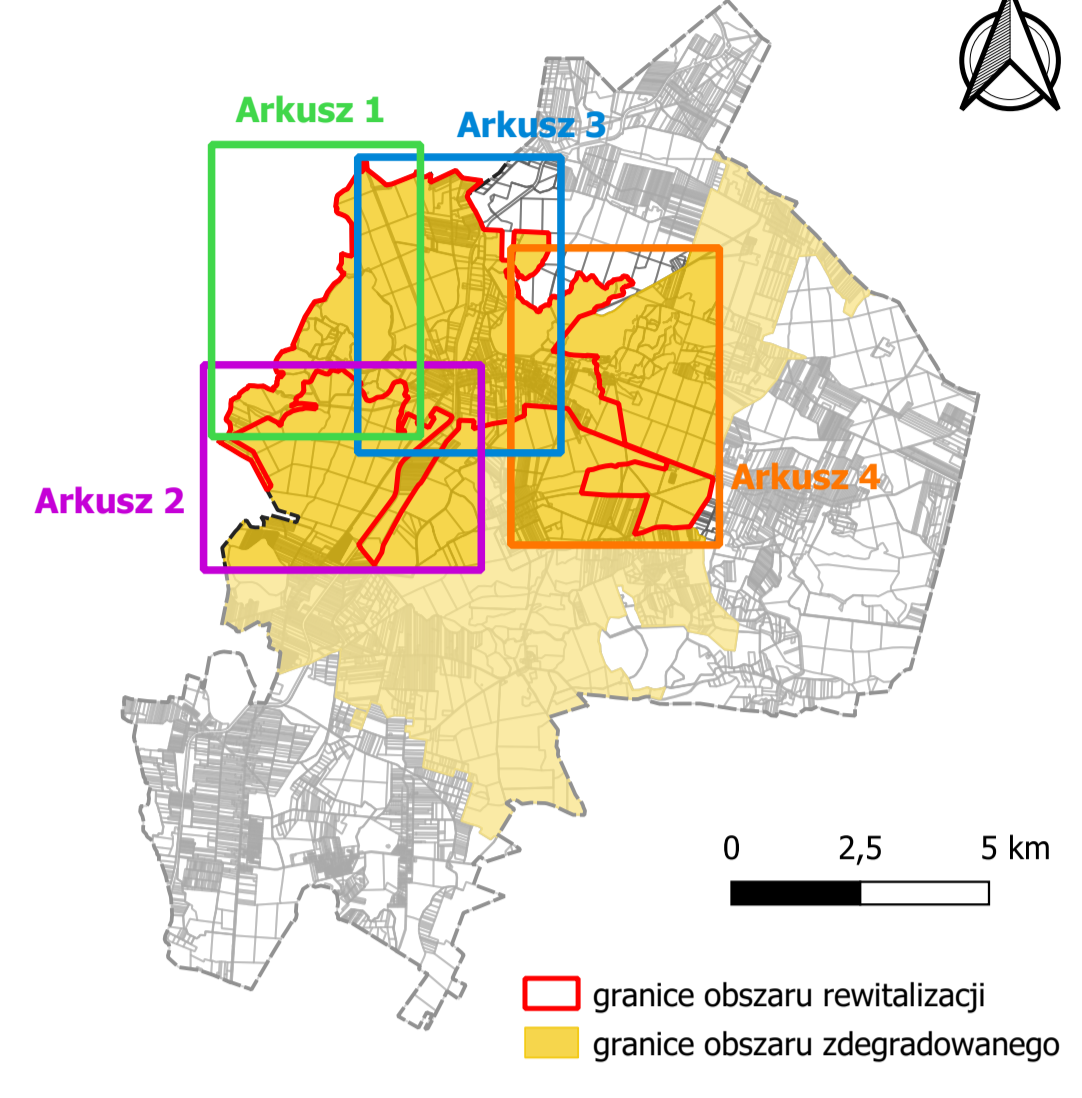
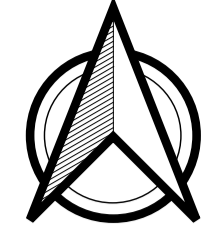
ARKUSZ NR 4
OBSZAR REWITALIZACJI

SOŁECTWO: SOSNOWICA

SKALA 1:5000

0 0,2 0,4 0,6 km

PODKŁAD: MAPA ZASADNICZA



Uwarunkowania przestrzenne obszaru rewitalizacji:

- granice działek ewidencyjnych
 - granice obszaru rewitalizacji
 - budynki
- Obiekty ważne dla tożsamości obszaru:**
- objekty wpisane do ewidencji zabytków
 - Otulina Poleskiego Parku Narodowego
 - Poleski Obszar Chronionego Krajobrazu
 - Obszar Natura 2000 - Lasy Parczewskie
 - Obszar Park Krajobrazowy
 - Poleski Park Krajobrazowy
 - Otulina Poleskiego Parku Krajobrazowego
- Kierunki zagospodarowania wg SUIKZP:**
- zabudowa wielorodzinna
 - zabudowa jednorodzinna
 - zabudowa zagrodowa
 - tereny usług
 - tereny użytków rolnych
 - tereny pod drogami
 - tereny zieleni i tereny otwarte
 - tereny lasów
 - tereny wód
 - teren cmentarza

Kierunki zmian obszaru rewitalizacji

- podstawowe przedsięwzięcia rewitalizacyjne:
- Przebudowa i rozbudowa Gminnego Ośrodka Kultury w Sosnowicy
 - Artystyczna Sosnowica
 - Zagospodarowanie terenów publicznych w miejscowości Sosnowica
 - Warsztatowe spotkania z książką
 - Zagospodarowanie terenów publicznych przy szkole podstawowej w Sosnowicy
 - Jestem bezpieczny
 - Proekologiczni mieszkańcy Sosnowicy
 - obszar realizacji podstawowego przedsięwzięcia rewitalizacyjnego

